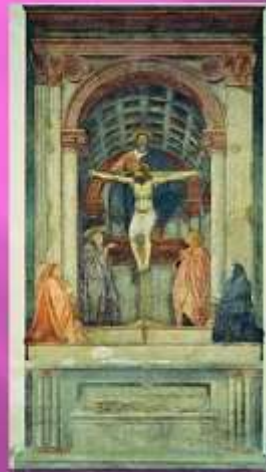




Троица (1427-1428)



Особое место в творческом наследии Мазаччо занимает его последняя работа — фреска «Троица»

Композиция фрески с преклонившими колени у входа в капеллу Лоренцо Ленци и его супругой, распятым Христом и стоящими подножия Распятия Марией и Иоанном, подобна ступенчатой пирамиде, шпичанной в двойное — арочное и прямоугольное — обрамление;

Так или иначе, эта фреска, завершившая недолгий жизненный путь Мазаччо, стала неким манифестом нового искусства, величественной демонстрацией его эстетических принципов и возможностей.

